

## \* 計劃簡介 \*

本計劃旨在為離院戒毒康復者及其家人提供全方位、個人化的續顧服務，幫助康復者順利重返社區，建立健康無毒的生活模式。根據社會支持理論 (Social Support Theory)，我們將從社區支援、生涯規劃、家人支援及社區連結網絡四大方向著手，協助康復者有效應對復吸風險，重拾積極人生。

## \* 計劃特色 \*

- \* **及早接觸** 在康復者住院期間開始接觸並建立關係，增強其離院後接受支援的動機，為順利過渡至社區生活奠定基礎。
- \* **社區連結** 重視康復者與社區的連結，透過不同活動及工作坊提升其能力感與歸屬感，促進他們在社區中重建生活。
- \* **全方位離院後支援** 根據每位康復者的需要，涵蓋情緒、醫療、就業及家庭關係等多方面制定離院後的支援計劃。
- \* **家庭網絡支援** 重視家人的參與，透過輔導及支援小組，幫助家人理解康復者的需要，共同建立穩固的支援網絡。

如果您或您認識的人正在尋求支持，歡迎聯絡我們！

計劃時期 2024年7月至2026年6月  
電話 2453 7030 / 6960 0900  
(陳姑娘/Ben Sir)  
地址 屯門大興邨興盛樓地下41-44號



<https://hugs.caritas.org.hk/buddy-hug-擁抱黑暗與重生全方位社區復元計劃/>

\* 全方位社區復元計劃 2.0  
Give me a Buddy Hug 2.0

# 擁抱黑暗與重生



擁抱黑暗與重生 全方位社區復元計劃

明愛青少年及社區服務

## 1 出院準備

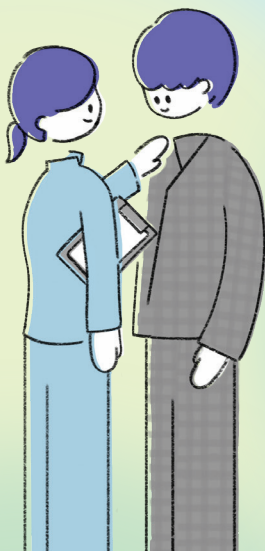
情緒支援與個人化計劃

### \* 離院前個案輔導

量身制定出院計劃，  
協助康復者做好心理及生活準備。

### \* 離院前準備輔導小組

與同路人分享經驗，  
建立正向心態。



## 3 穩定期

就業支持與家庭關係強化

### \* 家人支援者小組

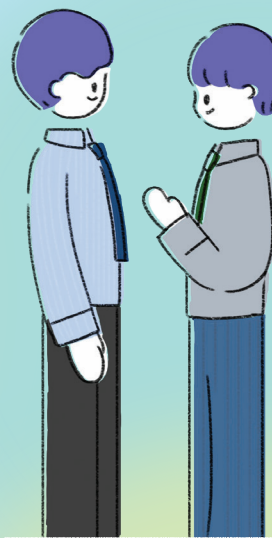
加強家人與康復者的互動，  
建立穩固的家庭支持網絡。

### \* 支援就業輔導

提供就業配對及  
職場適應支援。

### \* 生涯規劃與 職業培訓班

提升技能，  
增強就業競爭力。



## 2 過渡期

穩定社區支援與醫療服務

### \* 社區看顧

提供持續的社區支援，  
幫助康復者適應新生活。

### \* 家人輔導

協助家人理解康復者的需要，  
共同面對挑戰。

### \* 專業醫療服務

滿足身心需求，  
確保康復者健康穩定。



## 4 長期持守

社區連結與預防復吸

### \* 預防重吸輔導

提供專業輔導，  
強化抗逆能力。

### \* 家人互動平台

促進家人間的  
溝通與支持。

### \* 公眾教育工作坊

提升社區對戒毒康復者的  
接納與理解。

